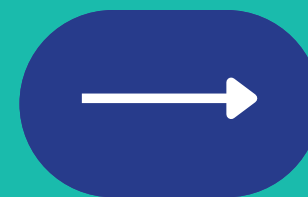




Épargne salariale :
le vrai sujet n'est pas la gestion.
C'est ce que vous ne voyez plus.



01



Sur le terrain, **le constat** est souvent le même :

- des bénéficiaires devenus injoignables
- des coordonnées obsolètes
- des décès non détectés
- des comptes laissés en sommeil

Et pourtant, **derrière ces angles morts** :

- Des encours qui ne sont plus pilotés
- Des obligations réglementaires bien réelles
- Un risque qui ne disparaît pas...

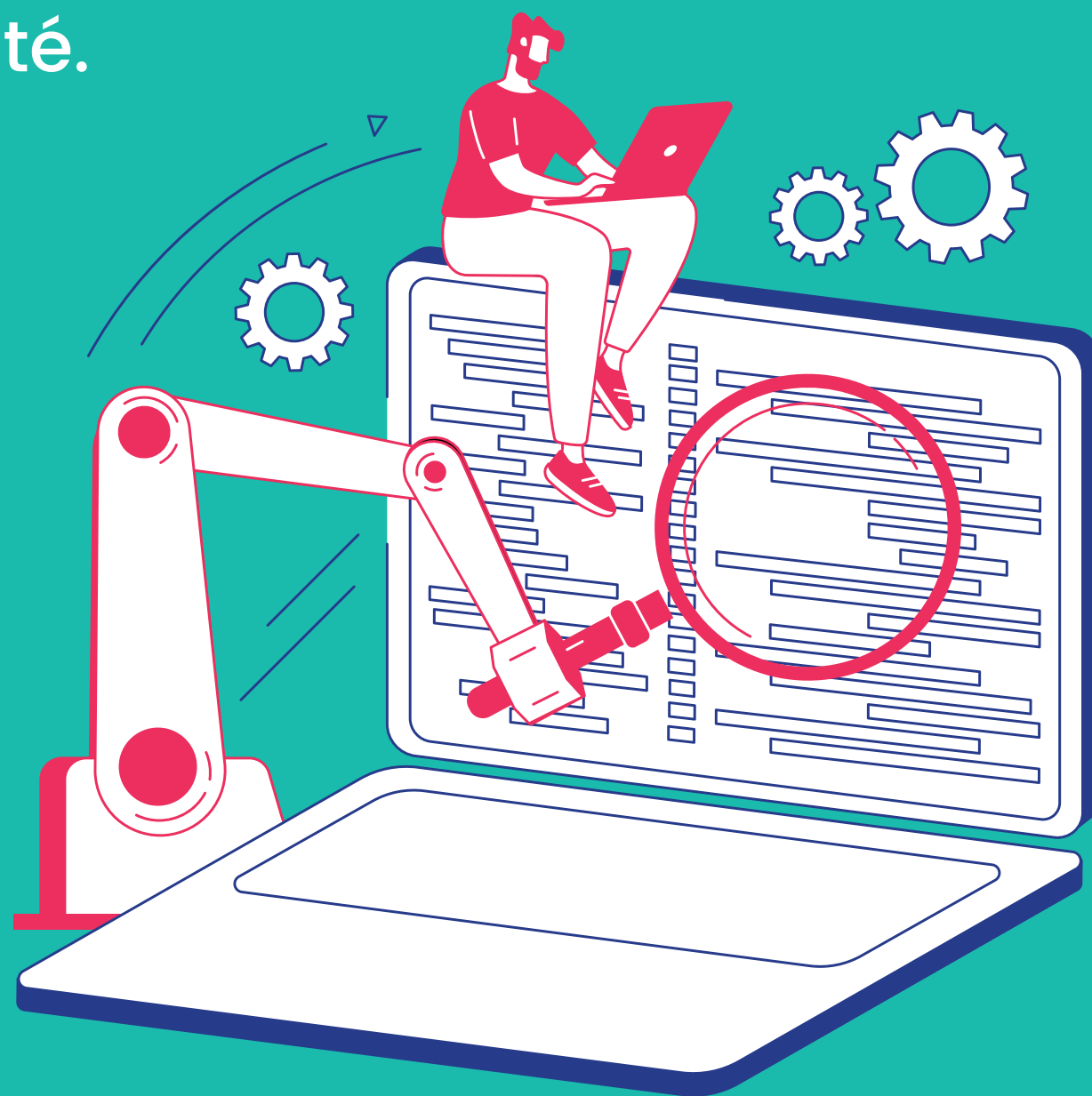
même lorsqu'il devient invisible



Historiquement, les banques ont souvent répondu par le transfert vers la Caisse des Dépôts.

Les assureurs, eux, ont progressivement industrialisé la recherche de bénéficiaires.

- Deux approches.
- Deux niveaux de maturité.



Mais le contexte évolue !

Aujourd'hui, la question n'est plus :

Que faire des comptes inactifs ?

Elle devient :

- Combien de bénéficiaires avez-vous déjà perdus... sans le savoir ?
- Et êtes-vous en capacité de démontrer ce que vous avez réellement fait pour les retrouver ?

Car en matière de conformité, une réalité demeure :

ce qui n'est pas tracé n'existe pas !



ATER
SPÉCIALISTE ENQUÊTE CIVILE

Curieux de vos retours terrain :
Comment vos équipes
traitent-elles aujourd'hui
ces situations ?



m.othon@reaxis-groupe.com